

# Les bienfaits de nos activités :

## Aspects cognitifs :

Activité cognitive  
Solliciter la mémoire  
Favoriser le bien-être psychologique  
Favoriser la prise de parole  
Éveiller la curiosité

## Aspects humains :

Dynamiser le lien social  
Se divertir culturellement  
Participer à une activité culturelle et/ou manuelle  
Se rattacher à la vie extérieure

*"L'accueil de jour Saint Germain et la plateforme d'accompagnement des aidants Paris Centre travaillent avec ma-tisse depuis plusieurs années. Les conférences culturelles sont plébiscitées par le public que nous accompagnons: avec la perte d'autonomie il n'est plus aussi simple qu'avant de se déplacer dans les musées pour voir du beau. C'est alors que la culture vient à eux."*

**Camille Bourguignat,**  
Psychologue

regarder découvrir  
échanger



## Nos activités :

- "Café culturel", conférence interactive d'histoire de l'art
- Ateliers d'arts plastiques
- Visites guidées dans les musées

## Pour qui ?

### Toutes les structures médicales :

Ehpad  
Accueil de jour  
Plateforme de répit  
Fondation & Association

### Tous les publics :

Aidés  
Personnes en perte d'autonomie  
Personnes atteintes de maladie de la mémoire  
Aidants  
Duos aidé-aidant  
Personnel soignant

*ma-tisse intervient dans toute la France.*

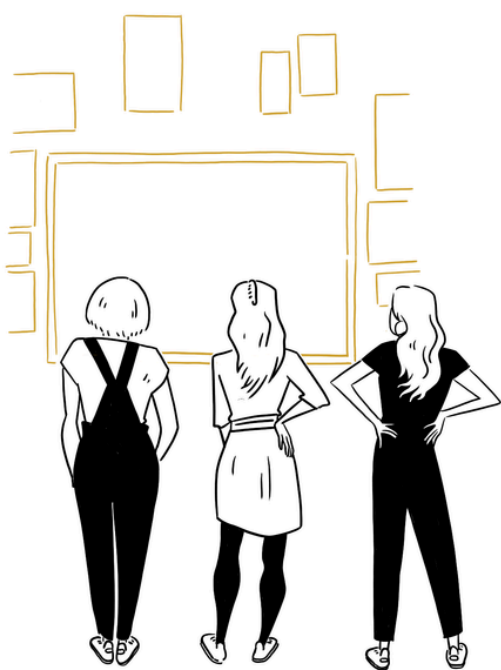
## Ils nous font confiance :



[www.ma-tisse.fr](http://www.ma-tisse.fr)

matissevisites  





## Qui sommes-nous ?

ma-tisse est une agence culturelle animée par Marie Camus, Emmanuelle Le Cadre et Daphné Guez. Toutes guides conférencières nationales, nous vous proposons une offre d'activités variées et de haute qualité.

Nous travaillons pour plusieurs institutions publiques et privées avec différents profils de public : personnes en situation de handicap, personnes souffrantes de maladies neuro-évolutives.

regarder découvrir  
échanger



## Le "Café culturel" : une conférence d'histoire de l'art conviviale

A partir d'un sujet proposé et validé par vos services, les conférences sont transformées en moment de discussion et de dialogue. L'ajout d'un café, thé et de petites collations participe au bien-être et au développement de la confiance entre les participants.

## Nos tarifs :

- A partir de 220€ TTC pour une activité
- A partir de 585€ TTC pour 3 activités (soit 195€ TTC/activité)

Un devis sur mesure est réalisé avant chaque cycle d'intervention.

*"Les activités ma-tisse sont une opportunité pour les aidants de se retrouver dans un cadre convivial et rassurant, en dehors de la maladie."*

*C'est également un moyen de venir avec leur proche pour participer à une activité qui est plus adaptée à leurs besoins. Après l'activité les aidant.es se retrouvent pour faire du lien et se soutenir."*

**Léa Multari, Ergothérapeute**

PFR Paris 7e, 15e et 16e arr.

### Exemples de thématique :

- L'autoportrait
- La nature chez les impressionnistes
- La sculpture animalière

### Exemples de cycle :

- Les plus grands musées du monde
- Les grands artistes du XXe siècle
- Les couples d'artistes

*Le système du cycle permet de créer un rituel social favorisant le partage et la mise en confiance. Les participants ne sont pas tenus d'assister à tout le cycle.*

## Comment nous contacter ?

- Par mail : [contact@ma-tisse.fr](mailto:contact@ma-tisse.fr)
- Par téléphone : Marie Camus - 06. 77. 07. 35  
Emmanuelle Le Cadre - 06. 63. 40. 67. 42  
Daphné Guez - 06. 20. 15. 21. 38

[www.ma-tisse.fr](http://www.ma-tisse.fr)



GIE ma-tisse

SIRET : 88062107300035